

E-BOOK

Ativo Cosmético Derivado da *Centella asiatica* Auxilia no Gerenciamento da Rosácea

Diminui os Mediadores Inflamatórios
da Rosácea e Reduz o Eritema Crônica

i INSTITUTO DE
COSMETOLOGIA
EDUCACIONAL 



INTRODUÇÃO

A rosácea é uma condição inflamatória crônica que afeta a pele do rosto, principalmente bochechas, nariz, queixo e testa.

A rosácea é doença crônica que geralmente se manifesta como flushing, eritema facial persistente, telangiectasias, pápulas e pústulas.

1 Estudo **IC**



Derivado da *Centella* *asiatica* na Rosácea

Rubistem™ é um desenvolvimento biotecnológico obtido a partir de células tronco vegetais da *Centella Asiática*. Com esta técnica é possível concentrar três tipos diferentes de polifenóis responsáveis pela ação antioxidante que protegem os vasos sanguíneos.

INCI Name: *Centella asiatica extract* (ácidos cafeoilquínicos isolados pela técnica de células tronco vegetais).

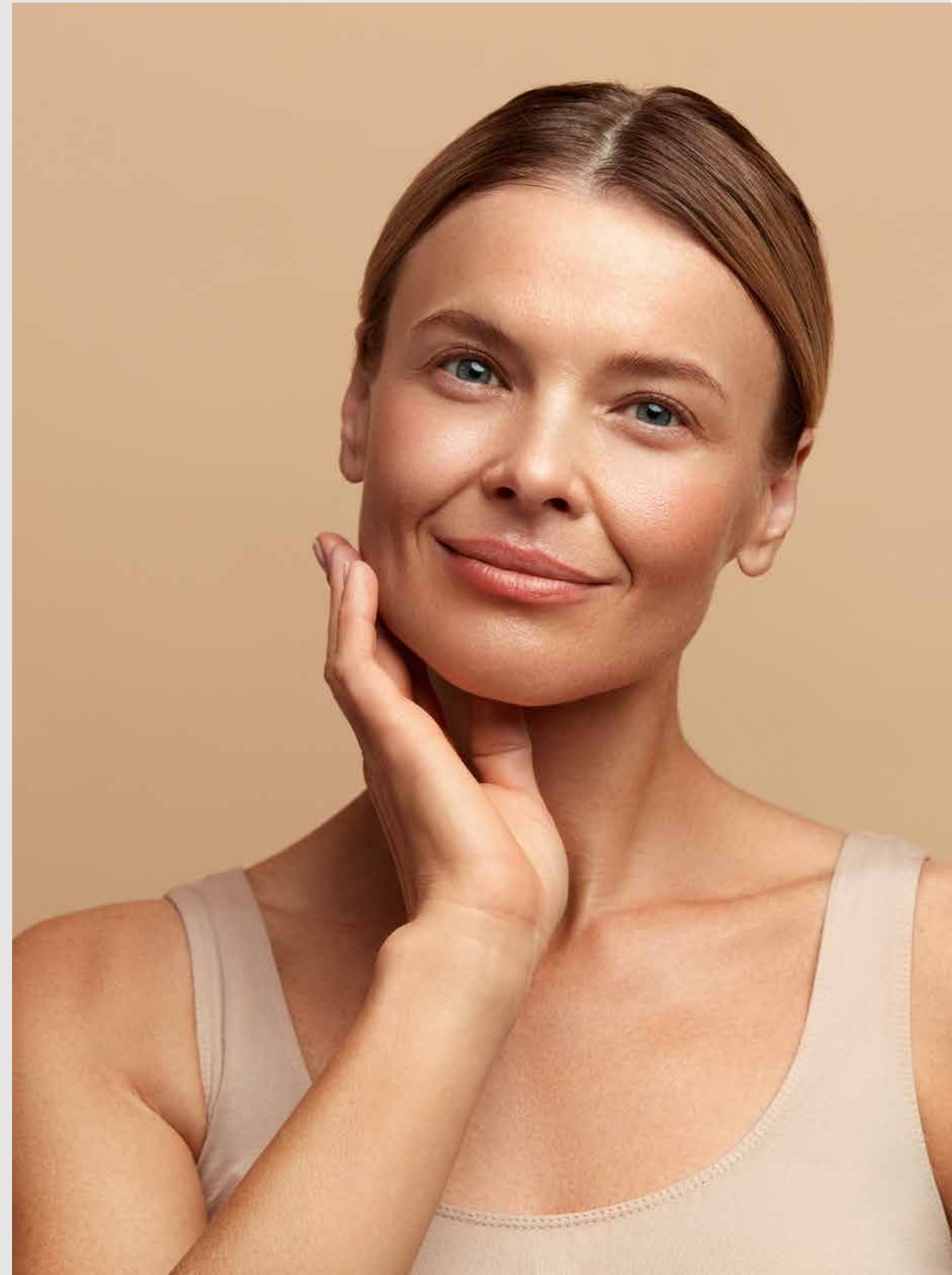
Rubistem™ Apresenta Tripla Ação na Rosácea

- . Reduz a inflamação e a vasodilatação;
- . Repara e estabiliza o plexo vascular;
- . Reduz a visibilidade dos vasos sanguíneos

Informações Adicionais

Rubistem™ é hidrossolúvel, sendo possível associá-lo a diferentes tipos de veículos dermocosméticos sem enxágue. Apresenta pH de estabilidade entre 3,5 – 6,0. Este ativo é incompatível com álcoois

3 Estudo **IC**



RESULTADOS

Rubistem™ reduz a inflamação e a vasodilatação: ao reduzir a produção de mediadores inflamatórios como IL-6 e PGE2, Rubistem™ limita a liberação de óxido nítrico (NO) responsável pela vasodilatação. É um ciclo permanente entre liberação de mediadores inflamatórios e vasodilatadores, o que faz da rosácea um processo crônico.

Rubistem™ repara e estabiliza o plexo vascular: através dos três diferentes tipos de polifenóis da *Centella Asiática*, Rubistem™ reduz a formação de espécies reativas de oxigênio (ROS) e a peroxidação lipídica (PL) - também responsáveis pela microinflamação crônica.

Avaliação da estabilidade do plexo vascular com o uso de Rubistem™ por 6 semanas nas voluntárias com média de idade de 47 anos. O fluxo de sangue nas bochechas é reduzido em -30,8%.

4 Estudo IC

PÓS
100% EAD E AO VIVO



MBA

Cosmetologia Clínica e Estética

INÍCIO: MARÇO DE 2024

COORDENAÇÃO:
LUCAS PORTILHO
E ÉRICA BIGHETTI

MATRÍCULAS ABERTAS

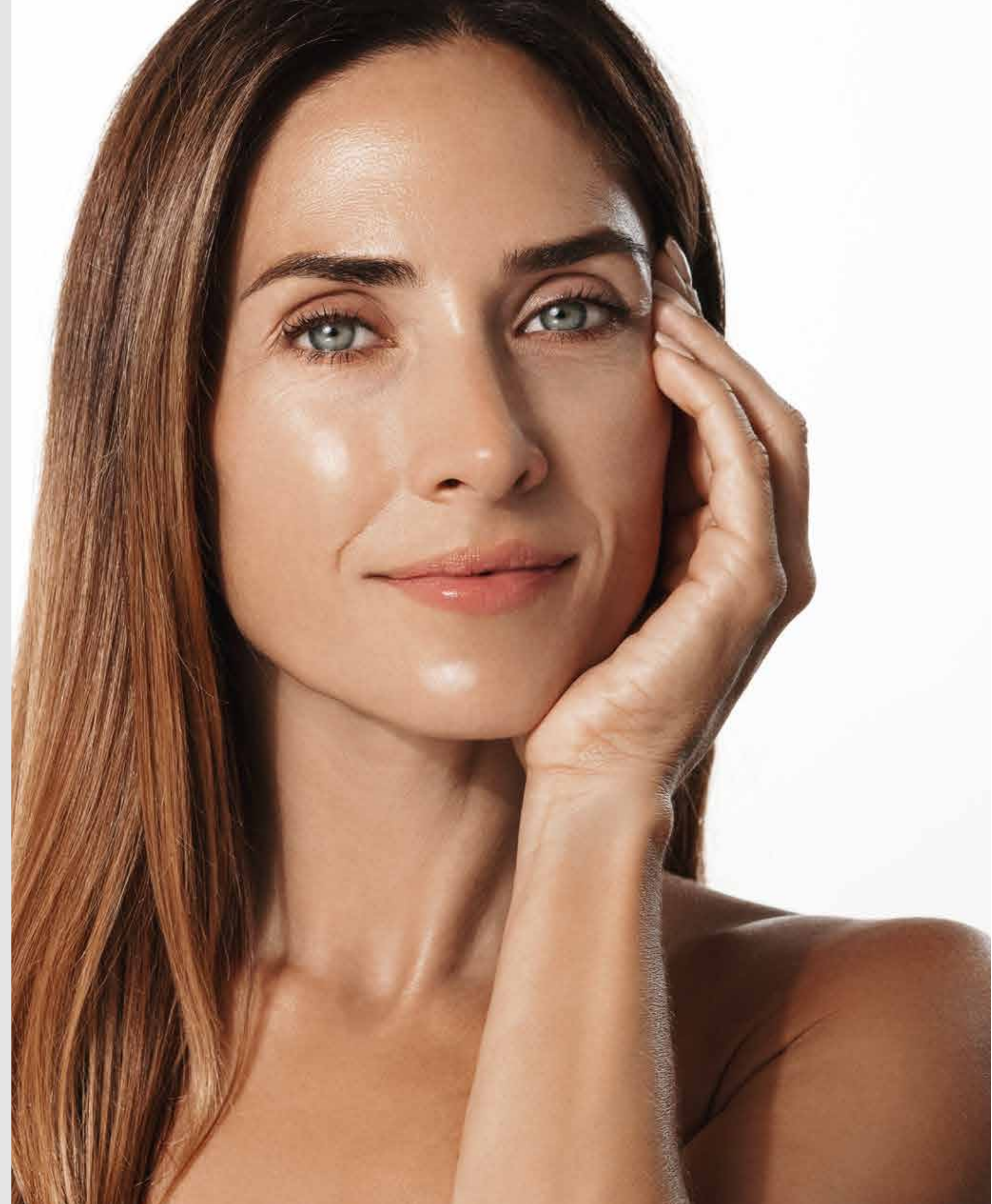
ICOSMETOLOGIA.COM.BR



REFERÊNCIAS BIBLIOGRÁFICAS

RAHN CORP., USA.

6 Estúdio**IC**





INSTITUTO DE
COSMETOLOGIA

EDUCACIONAL    