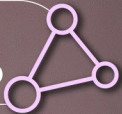


Estudo  
**Científico**



## **CISTEAMINA NO GERENCIAMENTO DO MELASMA**

Promove Significativa  
Diminuição dos Escores  
do MASI após Quatro  
Meses de Tratamento



# INTRODUÇÃO

O melasma é uma hipermelanose adquirida, de caráter crônico, recorrente, simétrica, caracterizada por manchas marrons em áreas expostas ao sol, afetando predominantemente mulheres correspondendo a cerca de 90% dos casos.

Alguns fatores, como gravidez, terapia hormonal, radiação ultravioleta (UV) e a luz visível podem exacerbar a desordem.



## TRATAMENTOS DISPONÍVEIS PARA O MELASMA

Diversos tratamentos estão disponíveis para o melasma, porém com respostas variadas. Algumas opções são os protetores solares, esteroides tópicos, retinoides, hidroquinona (agente clareador), ácido glicólico, ácido kójico, ácido azelaico e tratamentos com dispositivos como lasers, luz intensa pulsada ou ainda uma combinação de algumas das opções citadas.



# CISTEAMINA PARA O TRATAMENTO DO MELASMA

- ▶ A Cisteamina ( $\beta$ -mercaptoetilamina) é um aminotiol que tem sido reconhecido como um importante agente usado para tratar pacientes com distúrbios relacionados à hiperpigmentação.
- ▶ A cisteamina age através da inibição da síntese de melanina para promover despigmentação. Além disso, demonstrou aumentar os níveis intracelulares de glutatona, a qual está associada à síntese de feomelanina, fazendo com que o processo de melanogênese prossiga em um ritmo mais lento.



## RESULTADOS

Um estudo conduzido por Karrabi et al. (2020) teve como objetivo avaliar a efetividade da cisteamina com a fórmula de Kligman modificada em pacientes com melasma epidermal severo. Os resultados obtidos foram:

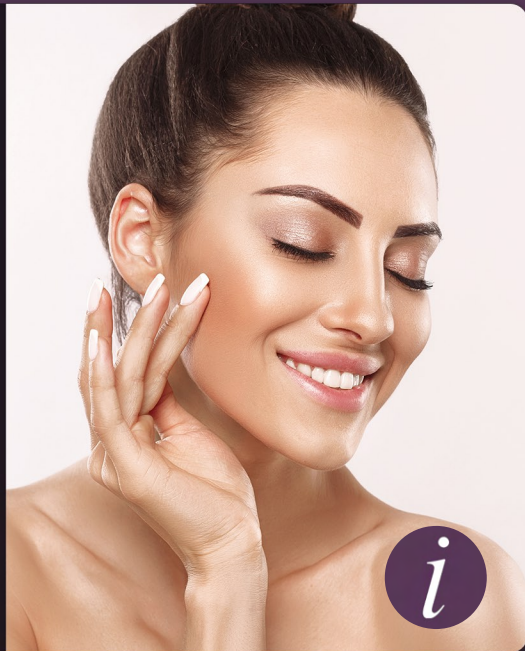
- ✓ A média de idade dos pacientes foi de 34,96 e 35,76 anos nos pacientes do grupo 1 e 2, respectivamente,
- ✓ A média dos escores do mMASI após quatro meses foi de 7,04 no grupo 2 e de 6,09 no grupo 1;

Após avaliações prospectivas, a porcentagem de diminuição dos escores do mMASI no mês 2 e 4 foi aproximadamente 9% maior no grupo cisteamina quando comparado com o grupo tratado com a fórmula de Kligman modificada ( $p=0,05$  e  $p=0,001$ , respectivamente).



## CONCLUSÃO

O creme de cisteamina mostrou grande eficácia quando comparado com a fórmula de Kligman modificada. O estudo propôs que o creme de cisteamina pode ser um efetivo tratamento para o melasma e com a vantagem de ser mais bem tolerado.



## REFERÊNCIAS BIBLIOGRÁFICAS

KARRABI, M. **Clinical Evaluation of Efficacy, Safety and Tolerability of Cysteamine 5% Cream in Comparison With Modified Kligman's Formula in Subjects With Epidermal Melasma: A Randomized, Double-Blind Clinical Trial Study.** Skin Res Technol. 2020 Jun 25. doi: 10.1111/srt.12901. Online ahead of print.



Estudo  
**Científico**



## **CISTEAMINA NO GERENCIAMENTO DO MELASMA**

Promove Significativa  
Diminuição dos Escores  
do MASI após Quatro  
Meses de Tratamento



INSTITUTO DE  
**COSMETOLOGIA**

EDUCACIONAL 