

[www.icosmetologia.com.br](http://www.icosmetologia.com.br)

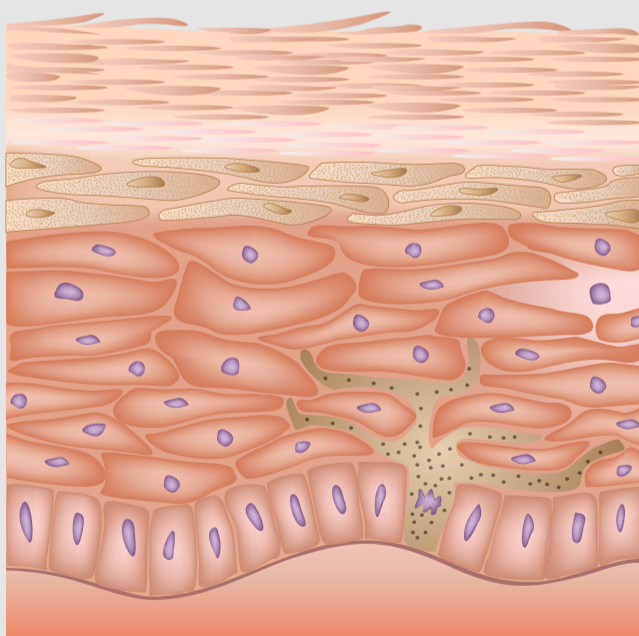
**Estudo IC**

# Nova Associação Oral para Melhora do Parâmetros da *Pele*

**Lingonberry e *Phyllanthus emblica*** Melhoram a Elasticidade, Espessura, Grau das Rugas e Teor de Água.

# Introdução

A pele protege o corpo do ambiente externo e é composta da epiderme, derme e tecido subcutâneo. O conteúdo de colágeno, elastina e hialuronano epidérmico diminui com o envelhecimento, o que torna a pele mais fina e sem elasticidade. Além disso, os fibroblastos dérmicos produzem menos colágeno, levando a diminuição da espessura da matriz extracelular e da proteção da pele ao ambiente externo.



# Lingonberry

*Vaccinium vitis-idaea* (Lingonberry) - Uma fruta comum no norte da Europa que contém muitos polifenóis, como resveratrol, procianidina, quercetina, catequina, epicatequina e ácido cumárico. Inibe a produção de produtos de glicação avançada e a ativação do fator de transcrição NF-κB e da proteína ativadora-1 (AP-1) em células epidérmicas animais irradiadas com raios UV.





# *Phyllanthus emblica*

Ingrediente terapêutico composto de ácido gálico, galogênio, vitamina C,  $\beta$ -glucogalina (tânino) e ácido mucinoso. Promove a síntese do pró-colágeno tipo I e inibe as metaloproteinases de matriz I (MMP-1) em fibroblastos humanos. Além disso, tem forte efeito antioxidante e suprime a atividade da colagenase.



O objetivo do estudo randomizado, duplo-cego e placebo-controlado foi avaliar os efeitos da ingestão de *Vaccinium vitis-idaea* (lingonberry) e *Phyllanthus emblica* em diversas condições cutâneas (UCHIYAMA; TSUNENAGA; MIYANAGA; UEDA *et al.*, 2019).

## Resultados

- ✓ Após 12 semanas de ingestão da bebida com Lingonberry e P. emblica a elasticidade da pele melhorou significativamente de forma dose-dependente;
- ✓ A espessura da pele, o teor de água do estrato córneo e o grau de rugas também melhoraram significativamente de forma dose-dependente.

# Conclusão

A associação de lingonberry e *P. emblica* pode ser considerada uma estratégia antienvelhecimento, no qual melhora a elasticidade, espessura e conteúdo de água no estrato córneo.

# Referência

UCHIYAMA, T.; TSUNENAGA, M.; MIYANAGA, M.; UEDA, O. *et al.* Oral intake of lingonberry and amla fruit extract improves skin conditions in healthy female subjects: A randomized, double-blind, placebo-controlled clinical trial. *Biotechnol Appl Biochem*, 66, n. 5, p. 870-879, Sep 2019.



Acesse nosso site para mais conteúdos:

**[www.icosmetologia.com.br](http://www.icosmetologia.com.br)**

